



RESTAURANTES

GALICIA DESTINO SEGURO

#SENTIDIÑO *Protexámonos a nós mesmos e aos que nos rodean*

ANTES DE IR AO TRABALLO



PERSOAS ESPECIALMENTE SENSIBLES

Coñecer que persoas traballadoras son especialmente sensibles á covid-19 e adoptar as **medidas específicas** para minimizar o risco de contaxio. Consulte co servizo de prevención ou co seu médico.



FEBRE OU CONTACTO CON PERSOAS INFECTADAS

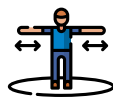
Non ir traballar con febre (>37° C) ou **síntomas da covid-19** ou **se houbo contacto próximo** cunha persoa infectada.



DESPLAZAMENTO AO TRABALLO

Faranse **mellor de forma individual**. Escoller as opcións de mobilidade que garantan a máxima distancia posible. En caso de compartir vehículo deberanse ter **en conta as obrigas do uso de máscara**.

DISTANCIA DE SEGURIDADE



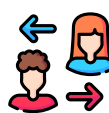
NO SERVIZO

Establecer un **número máximo** de persoas ás que lles ofrecer o servizo de maneira segura. O persoal debe **utilizar máscara** cando non se poida respectar a distancia de seguridade de 2 metros e no momento que os alimentos estén listos para o consumo. Nos servizos con proximidade pode complementarse con outras medidas de barreira.



NORMAS DE USO DAS INSTALACIÓNS

Establecer normas de uso para os distintos **espazos compartidos**, **evitar sempre aglomeracións** e respectar as distancias entre persoas.



CONTROL DA CAPACIDADE MÁXIMA

Limitar a capacidade, organizar a **entrada e a saída** da clientela para dirixir o fluxo das persoas co fin de evitar o contacto. Respectar a distancia de seguridade durante a espera.



ORGANIZAR ESPAZOS

As persoas que ocupan a mesma mesa deberán **respectar a distancia** mínima de seguridade. Recoméndase que esta separación sexa de polo menos 1 metro entre as persoas.

HIXIENE E LIMPEZA



LAVADO DE MANS

Facilitar o lavado frecuente das mans ou o uso de solución desinfectantes. Lavalas antes de poñer e logo de quitar as luvas.



LIMPEZA E DESINFECCIÓN

Limpar e desinfectar o local e as superficies que se tocan **con máis frecuencia**. Limpar a **mesa e as cadeiras despois de cada servizo**. Lavar a **roupa de traballo e a mantelería** a unha temperatura >60° C, se non é posible, utilizar aditivos no lavado para desinfectar. Desinfectar o posto de traballo co **cambio de quenda**.



PRESTACIÓN DO SERVIZO

Evitar o uso de cartas e optar por dispositivos electrónicos, encerados, carteis ou outros. Os **manteis serán dun só uso**. Non compartir nunca manteis ou salvamanteis entre clientes. **Eliminar os produtos de autoservizo** e elementos decorativos.



OLLOS, NARIZ E BOCA

Evitar tocar os ollos, o nariz e a boca, xa que as mans facilitan a transmisión, tamén cando se usen luvas e máscara.



VÍAS RESPIRATORIAS

Cubrir as vías respiratorias cun **pano desbotable** ou co antebrazo ao tusir ou esbirrar e desbotalo nun contedor con tapa, pedal e bolsa desbotable.



PRODUTOS

Contar con **solucións desinfectantes** en sitios accesibles para uso da clientela. Dispoñer de produtos para a **hixiene de mans do persoal e para a limpeza e desinfección do local**.



EVITAR COMPARTIR

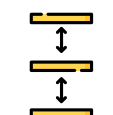
Non compartir equipos de traballo ou dispositivos doutro persoal de non ser posible, desinfectalos previamente. Desinfectar os obxectos de uso persoal.

MEDIDAS ORGANIZATIVAS



SOSPEITA DA COVID-19

Ter previsto como actuar no caso dunha persoa con sospeita. Contactar sempre co centro de saúde ou chamar ao teléfono 900 400 116.



SINALIZAR

Sinalizar o chan do local, das terrazas, da barra e onde se precise manter a distancia de seguridade.



CONTROL DE ACCESO

Fixar horarios para atender os provedores e establecer as pautas de seguridade para a recepción da mercadería.



MEDIOS ELECTRÓNICOS

Fomentar o uso de medios telemáticos para xestionar as reservas, a recepción de albarás e a emisión de facturas. Utilizar o **pago con tarxeta ou móbil** sempre que sexa posible.

