



# HOTEIS

## GALICIA DESTINO SEGURO

#SENTIDIÑO *Protexámonos a nós mesmos e aos que nos rodean*

### ANTES DE IR AO TRABALLO



#### PERSOAS ESPECIALMENTE SENSIBLES

Coñecer que persoas traballadoras son especialmente sensibles á covid-19 e adoptar as medidas específicas para minimizar o risco de contaxio. Consulte co servizo de prevención ou co seu médico.



#### FEBRE OU CONTACTO CON PERSOAS INFECTADAS

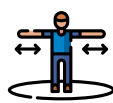
Non ir traballar con febre (>37° C) ou síntomas da covid-19 ou se houbo contacto próximo cunha persoa infectada.



#### DESPLAZAMENTO AO TRABALLO

Faranse mellor de forma individual. Escoller as opcións de mobilidade que garantan a máxima distancia posible. En caso de compartir vehículo deberanse ter en conta as obrigas do uso de máscara.

### DISTANCIA DE SEGURIDADE



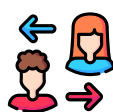
#### NO SERVIZO

Controlar a capacidade autorizada para garantir a distancia de seguridade de 2 metros entre as persoas no interior dos edificios e nas zonas comúns no exterior. Respetar a distancia de seguridade durante a espera.



#### NORMAS DE USO DAS INSTALACIÓNS

Establecer normas de uso para os distintos espazos compartidos, e evitar sempre aglomeracións e respetar as distancias entre persoas.



#### CONTROL DA CAPACIDADE MÁXIMA

Limitar a capacidade e organizar a circulación da clientela polas zonas comúns mediante a sinalización.



#### ORGANIZAR ESPAZOS

Redistribuír os espazos, planificar tarefas e procesos de traballo para evitar coincidencia de persoas.

### HIXIENE E LIMPEZA



#### LAVADO DE MANS

Facilitar o lavado frecuente das mans ou o uso de solucións desinfectantes. Lavalas sempre antes de poñer e logo de quitar as máscaras e as luvas.



#### OLLOS, NARIZ E BOCA

Evitar tocar os ollos, o nariz e a boca, xa que as mans facilitan a transmisión, tamén cando se usen luvas e máscara.



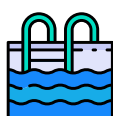
#### VÍAS RESPIRATORIAS

Cubrir as vías respiratorias cun pano desbotable ou co antebrazo ao tusir ou esbirrar e desbotalo nun contedor con tapa, pedal e bolsa desbotable.



#### EVITAR COMPARTIR

Non compartir equipos de traballo ou dispositivos doutro persoal, de non ser posible, desinfectalos previamente. Desinfectar os obxectos de uso persoal.



#### XIMNASIOS, PISCINAS, SPAS, ÁREAS DE RECREO INFANTÍS

O seu desenvolvemento atenderá á normativa ditada pola autoridade competente en cada momento, con especial atención ás limitacións de capacidade e á periodicidade da limpeza e desinfección.



#### LIMPEZA E DESINFECCIÓN

Limpar e desinfectar o local e as superficies que se tocan con máis frecuencia. Lavar a roupa de traballo e o téxtil sucio a unha temperatura >60° C, se non é posible, utilizar aditivos no lavado para desinfectar. Desinfectar o posto de traballo co cambio de quenda.



#### PRODUTOS

Contar con solucións desinfectantes en sitios accesibles para uso da clientela. Dispoñer de produtos para a hixiene de mans do persoal e para a limpeza e desinfección do local.



#### PRESTACIÓN DO SERVIZO

Eliminar folletos, mapas etc. de libre acceso. Reducir a manipulación do cliente nos servizos de restauración. Redución de téxtiles, obxectos de decoración e produtos de acollida dos cuartos. Reforzar as medidas de limpeza e desinfección. Evitar unha contaminación cruzada, poñendo a roupa limpa só tras a limpeza e desinfección do cuarto.



#### MÁSCARAS E LUVAS

Proporcionar medios de protección persoal (máscaras, luvas desbotables, pantallas faciais etc) cando así o indique o servizo de prevención de riscos laborais ou a autoridade sanitaria. Refugalos ou desinfectalos de xeito correcto despois do uso.

### MEDIDAS ORGANIZATIVAS



#### SOSPEITA DA COVID-19

Ter previsto como actuar no caso dunha persoa con sospeita. Contactar sempre co centro de saúde ou chamar ao teléfono 900 400 116.



#### CONTROL DE ACCESO A PROVEDORES

Fixar horarios para atender aos provedores e establecer as pautas de seguridade para a recepción da mercadería.



#### SINALIZAR

Sinalizar o chan do local, das terrazas, da barra e onde se precise manter a distancia de seguridade.



#### MEDIOS ELECTRÓNICOS

Fomentar o uso de medios telemáticos para xestionar as reservas, a recepción de albarás e a emisión de facturas. Utilizar o pago con tarxeta ou móbil sempre que sexa posible.

